

このMenuBookは  
ご自由にお持ち帰り  
頂けます



editor's fav

るるる

キッチン

×

令和スタイル

ふるさと

納税

☆ petit 体験

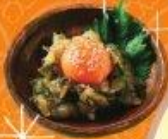
特集  
Menu

AKASAKA  
&  
KYOTO

2019

6.13(木)~

7.31(水)



いまや誰もが知ることとなったふるさと納税。返礼品には地域の自慢の特産品が豊富に揃い、選ぶのも一苦労です。なかでも人気の逸品たちが、こころるキッチンに大集結。さあ、ふるさと納税のベテランさんも未経験のアナタも、地域の魅力をふるさと納税を通じてちょこっとだけ覗いてみませんか？





## ふるさと納税って？

応援したい自治体（道府県・市区町村）に寄附ができるしくみ。寄附をすると、自治体や地域産業に貢献できるだけでなく、多くの自治体からは寄附のお礼として、地方のお礼の品が送られてきたり、寄附した地域への旅行クーポン・宿泊券をもらうことができます。

### ▶ 3つのポイント

#### 1 実質2,000円で 地方のお礼の品をもらえる

寄附したお金のほとんどは税金の控除として戻ってきます！

#### 2 ワンストップ特例を用いれば、 確定申告いらず手続きもスムーズ。

下記2つの条件を満たす場合に活用できます。

- ①ふるさと納税をした自治体が5つ以内の場合
- ②所属する会社で確定申告手続きがされており、自分では確定申告をする必要がない場合

#### 3 応援したい自治体を選んで寄附できる

自治体だけでなく、貢献をしたい用途を選んで寄附をすることができます。

出典：ふるぽHPより



**JTBのふるさと納税  
ポータルサイト「ふるぽ」**  
furu-po.com



ふるさと納税  
するなら  
コチラから！

店内で購入できます！

## 厳選アイテム

購入の際は店員まで申し付けください。

愛媛県 大洲市

### 原木乾しいたけ

¥769 / 60g

大洲産原木乾しいたけは、なめらかで艶があり、香り・歯ざわり・歯切れが良く、身のしまった乾しいたけです。ビタミン、ミネラル、食物繊維もたっぷり含まれています。  
(大洲ええモンセレクション認定品)



岩手県 宮古市

### たつとと浜だれ

¥540

三陸の景勝地としておなじみ「浄土ヶ浜レストハウス」のオリジナルのタレ。ホタテエキスとカニエキスがたっぷり入った塩ベースで、炒め物やラーメンなど幅広くご利用いただけます。

※金額はすべて税別です。

東京都



editor's fav

るるぶキッチン AKASAKA



港区赤坂3-17-1  
TEL 03-5544-8786



アクセス 赤坂見附駅 徒歩3分、赤坂駅 徒歩5分

営業時間 平日 11:30-14:00、17:00-23:30

(金曜は26:00まで営業)

土曜 11:30-23:30 日祝 11:30-22:30

定休日 なし

京都府

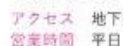


editor's fav

るるぶキッチン KYOTO



京都府中京区三条通烏丸東入ル  
梅忠町 20-1 TEL 075-256-5122



アクセス 地下鉄烏丸御池駅 徒歩3分

営業時間 平日 11:30-14:00、17:00-24:00

土日祝 17:00-24:00

定休日 なし

東京都

るるぶキッチン ASAKUSA エキミセ

台東区花川戸1-4-1 浅草EKIMISE7階

TEL 03-6231-7742

ONAKA PECO PECO

by るるぶキッチン

中央区築地4-7-3 TEL 03-6264-1526

広島県

MARIHO FOOD HALL

by るるぶキッチン

広島市西区観音新町4-14 TEL 082-231-4848